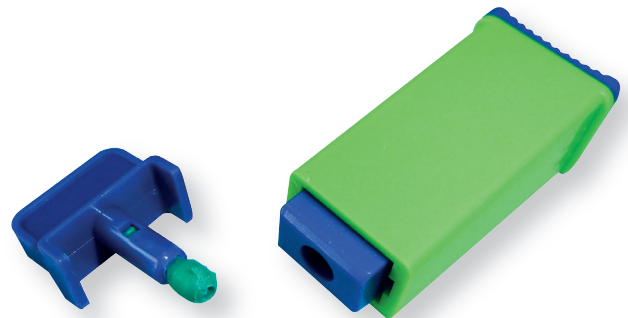






Sterilance Press II

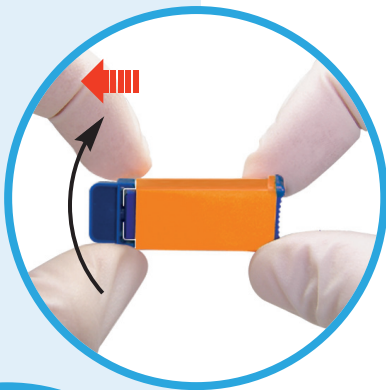
Sicherheitslanzetten

Weltweit sind Beschäftigte im Gesundheitswesen bei der Pflege von Patienten der Gefahr von unbeabsichtigten Nadelstichverletzungen ausgesetzt, wobei sie selbst gefährdet sind, sich mit Krankheiten, die durch Blutberührung übertragen werden, einschließlich des AIDS Virus und Hepatitis zu infizieren.



- ▶ **SICHERHEIT FÜR DEN ANWENDER** – die Lanzette ist vor und nach dem Gebrauch sicher im Gehäuse eingeschlossen, eine Wiederverwendung ist nicht möglich
- ▶ **ANWENDERFREUNDLICH** – gebrauchsfertig, vorgespannter, durch Druck aktivierter Sicherheitsmechanismus
- ▶ **DRUCKAKTIVIERUNG** – löst den Punktionsmechanismus aus, die definierte Einstichtiefe gewährleistet jederzeit den gewünschten Blutfluss
- ▶ **PATIENTENKOMFORT** – qualitativ hochwertige, ultrascharfe, dreifach abgeschrägte Nadel für blitzschnelle, schmerzarme Punktion der Haut
- ▶ **LEISTUNGSSPEKTRUM** – unterschiedliche Nadelstärken und Einstichtiefen, geeignet für die meisten Kapillarblutuntersuchungen
- ▶ **ANWENDUNGSGEBIETE** – Blutzucker- und andere in vitro diagnostische Tests

Farb- kodierung	Lanzetten- stärke	Einstichtiefe	Art.-Nr.	Anwendungsbereich
 grün	18 G	1,8 mm	MEG 140100	spezielle Babypflege und Entbindungsstationen, für die Punktion der Ferse bei Früh- und Neugeborenen
 gelb	26 G	1,8 mm	MEG 140101	Diabeteskliniken/Krankenhausstationen, für die Blutzuckerkontrolle
 orange	21 G	2,2 mm	MEG 140102	Haemoglobin (Blutbanken), Cholesterin, Blutgruppenbestimmung, Koagulation (Blutgerinnung), Blutgas und andere diagnostische Tests
 pink	21 G	2,8 mm	MEG 140103	wie oben, jedoch für dickere Haut von Erwachsenen



ACHTUNG:

Benutzen Sie die Lanzette nicht, wenn die Sicherheitsschutzkappe zuvor bereits entfernt wurde.

- ▶ Drehen Sie die Schutzkappe und ziehen Sie diese vorsichtig ab.



- ▶ Wählen Sie die Einstichstelle aus.



- ▶ Drücken Sie das Gerät fest gegen die Stelle, um die Lanzette auszulösen.

Entsorgen Sie die Sicherheitslanzette in einem geeigneten Kanülenabwurfbehälter.

Verpackungseinheit = 100 Stück

Ihr medizin-technischer Fachhändler: